

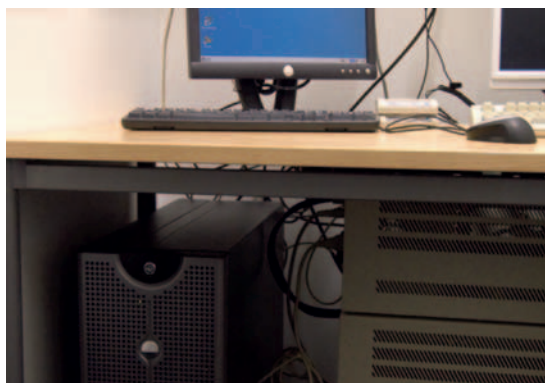
USV Eaton 5115

500-1400 VA



Innovativer Stromversorgungsschutz für:

- Kleine Server
- Netzwerkgeräte
- Speichersysteme



Line Interactive USV

Maximale Leistungsfähigkeit

- Die USV-Anlage Eaton 5115 schützt kritisches Equipment vor fünf von neun typischen Stromversorgungsproblemen: Stromausfall, Spannungseinbrüchen und -spitzen, Unter- und Überspannungen.
- Sie liefert auch bei Batteriebetrieb eine absolut sinusförmige Ausgangsspannung.
- Im Fall eines Stromausfalls wird die angeschlossene Last weiterhin mit sauberer Spannung versorgt und arbeitet unterbrechungsfrei weiter.

Höchste Zuverlässigkeit

- Die Buck- und Boost-Regelung korrigiert Schwankungen der Eingangsspannung über einen großen Bereich, ohne die Batterien zu beanspruchen, und stellt so eine stets konstante Eingangsspannung für die geschützten Lasten sicher.
- Eatons patentierte ABM®-Technologie verwendet eine innovative Dreistufen-Ladetechnik, welche die Batterien nur bei Bedarf nachlädt. Dadurch wird die Korrosion der Batterieelektroden reduziert und die Lebensdauer der Batterien verlängert sich um bis zu 50%.
- Die Batterien lassen sich austauschen, ohne dass das angeschlossene Equipment heruntergefahren werden muss (HotSwap).

Außergewöhnlich vielseitig

- Mit ihrer seriellen wie auch einer USB-Schnittstelle ist die 5115 bestens für heutige Kommunikationsanforderungen gerüstet.
- Mit zum Lieferumfang gehört die Eaton Software Suite CD; ein Menü führt Sie durch die Installation und hilft Ihnen, die Komponenten auszuwählen, welche zu Ihrem System passen, um die Installation der Shutdown-Software so einfach wie möglich zu gestalten.
- Die LanSafe®-Shutdown-Software überwacht kontinuierlich die USV und fährt im Falle eines längeren Stromausfalls das gesamte Netzwerk in einer festgelegten Reihenfolge herunter.

USV Eaton 5115, 500-1400 VA



1. LED-Benutzerschnittstelle
2. Blende für den Batterietausch
3. 1 USB- und 1 serielle Schnittstelle
4. Daten-/Netzwerk-Leitungsschutz
5. 4 bis 6 IEC-10A-Anschlüsse



TECHNISCHE DATEN

Leistung	500VA	750VA	1000VA	1400VA
Bestellnummer	05146549-5591	05146555-5591	05146561-5591	05146567-5591
Leistung (VA/Watt)	500/320	750/500	1000/670	1400/950
Abmessungen BxTxH (mm)	150x268x185	150x333x185	150x333x185	150x388x185
Gewicht (kg)	8	12	13	17
Eingangsanschluss	IEC320/10A	IEC320/10A	IEC320/10A	IEC320/10A
Ausgangsanschluss	4xIEC320/10A	4xIEC320/10A	6xIEC320/10A	6xIEC320/10A
Typische Laufzeit (Volllast)	5min	6min	5min	5min
(Halbe Last)	15min	17min	15min	15min

Betriebsdaten

Nenningangsspannung	220Vac, 230Vac, 240Vac
Eingangsspannungsbereich	184-276 Vac ($\pm 20\%$ des Nennwertes)
Frequenz	50/60Hz, automatische Umschaltung
Eingangsleistungsfaktor	Analog zur Last
Nennausgangsspannung	220Vac, 230Vac, 240Vac
Regelung Ausspannung	-10%/+6% der gewählten Nennspannung
Überlastkapazität	110% 3min; 150% 10 Zyklen
Wirkungsgrad	95% im Normalbetrieb

Benutzeroberfläche

LED	Vier LEDs: USV ein, USV auf Batteriebetrieb, Überlast, Alarm
Standardausstattung Kommunikation	RS232 & USB
Optional	Externer SNMP-Adapter

Umgebungsdaten

Umgebungstemperatur im Betrieb	0°C bis +40°C
Lagerungstemperatur	-15°C bis +55°C
Betriebshöhe	<3000m
Geräusentwicklung bei 1m	<40dB

Zertifizierungen

Kennzeichen	CE
Sicherheit	IEC 62040-1-1, UL 1778
EMV	IEC 62040-2

LAUFZEITEN DER USV EATON 5115 IN (MIN) FÜR TYPISCHE ANWENDUNGEN

Last (VA/W)	500VA	750VA	1000VA	1400VA
200/128	17	38	41	58
300/192	11	27	28	41
500/320	5	14	15	28
600/400		9	10	19
750/500		6	8	14
900/600			6	10
1000/670			5	8
1200/800				6
1400/950				5

